

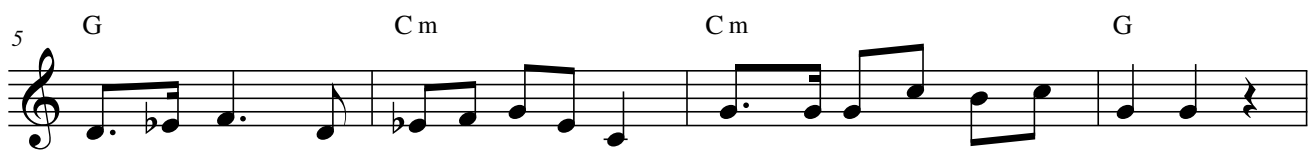
PRZY SADZENIU RÓŻ

sł.: Seweryn Goszczyński

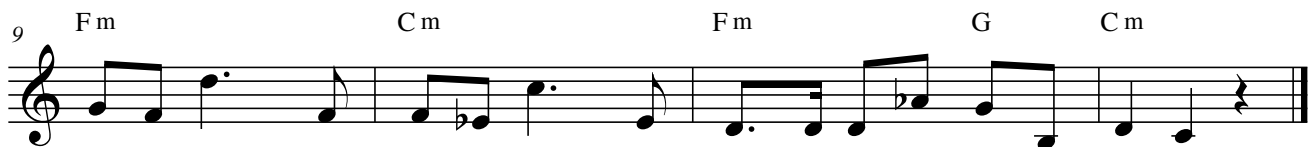
Umiarkowanie



Sadź - my, przy - ja - ci - lu, ró - że. Dłu - go jesz - cze, dłu - go świa - tu



szu - mieć bę - dą śnież - ne bu - rze, sadź - my je przy - szłe - mu la - tu!



Szu-mieć bę - dą śnież - ne bu - rze, sadź - my je przy - szłe - mu la - tu!