

I TAK SOBIE ŚWISTA

sł.: Wiktor Krupiński
muz.: Jan Mściwój

Tempo marsza



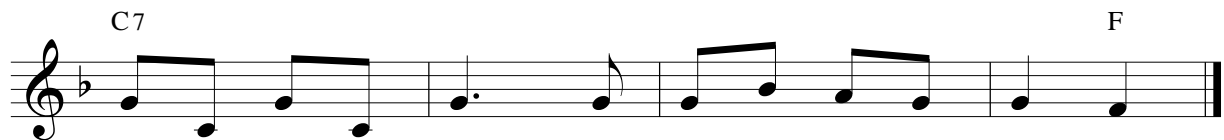
Nie masz nad le - gu - na dziel - niej - sze - go człe - ka,



Cho - ciał ku - le świsz - czą, to on nie u - cie - ka,



A cho - ciał go na - wet tra - fi ku - lek trzys - ta,



Ma - sze - ru - je da - lej i tak so - bie świs - ta: