

# A CZY JEŻ TO IMIĘ ROZLEGA SIĘ SŁAWĄ (Samosierra)

Z refrenem piosenki „Wizja szyldwacha”

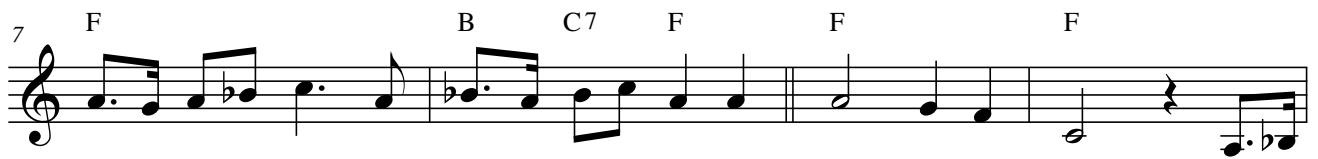
## Marszowo



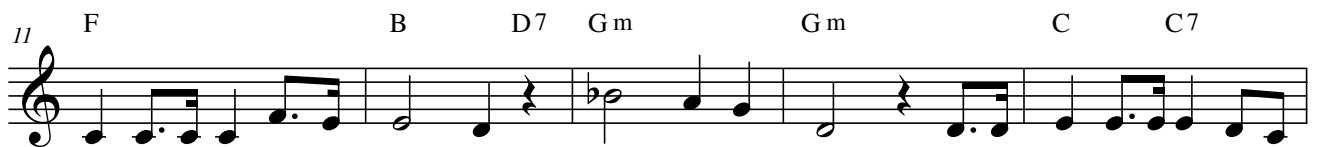
A czy-jeż to i - mię roz - le-ga się sła - wą, kto wal-czył za Fran - cję



z Hisz - pa-na - mi krwa - wo? To kon-ni - ca pols - ka, sa - me szwo - le - że - ry,



zdo - by wa - ja sztur - mem wąż - wóz Sa-mo-sier - ry! Barw - ny ich strój, a - ma



ran - ty za-pię - te pod szy - ją. O, Bo - że mój, jak ci pols-cy u-ła - ni się



bi - ją, jak bi-ją, zie - mia aż drży, zie-mia drży, sta - ry szyld-wach swe o - czy prze-



cie - ra, Wszak on ich zna, to są u - ła - ni spod Sa - mo - sier - ra!