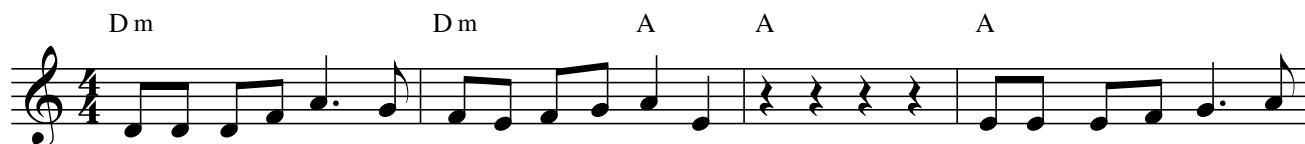


# A GDY NA WOJENKĘ

sł.: Edward Słoński

muz.: Feliks Rafał Halpern

## Marszowo



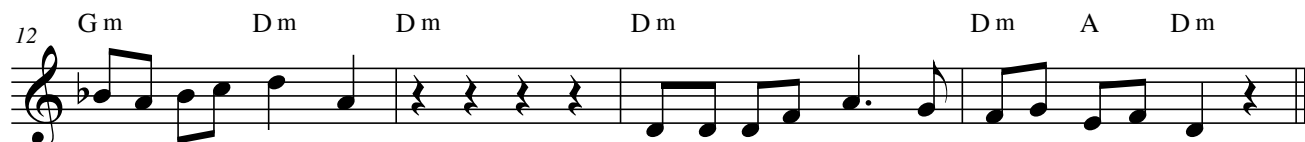
A gdy na wo-jen - kę szli oj-czyż-nie słu-żyć, wi-cher wiał im w o - czy



od roz-staj-nych dróg. Nie-bo się nad ni - mi za-czy-na-ło chmu-rzyć,



nad gra - do - wą chmu - rą kra - kał czar - ny kruk. Nie - bo się nad ni - mi



za-czy-na-ło chmu-rzyć, nad gra-do-wą chmu - rą kra-kał czar-ny kruk!