

DZIŚ DO CIEBIE PRZYJŚĆ NIE MOGĘ (Kołysanka leśna)

sł.: Stanisław Magierski (?)

muz.: Bronisław Król (?)

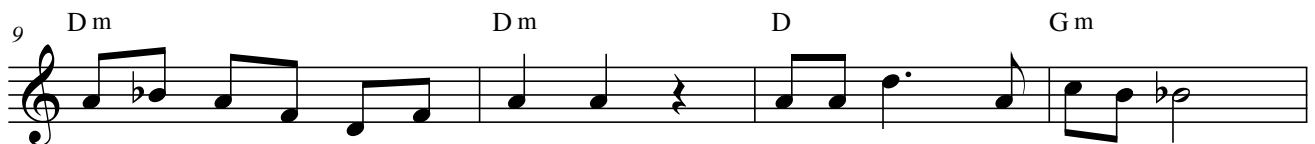
Niezbyt szybko



Dziś do cie - bie przyjąć nie mo - gę, za - raz i - dę w no - cy mrok,



nie wy - głą - daj za mną o - knem, w mgłę u - to - nie próż - no wzrok.



Po cóż ci, ko - cha - nie wie - dzieć, że do la - su i - dę spać,



dłu - żej tu nie mo - gę sie - dzieć, na mnie cze - ka leś - na brać,



dłu - żej tu nie mo - gę sie - dzieć, na mnie cze - ka leś - na brać.