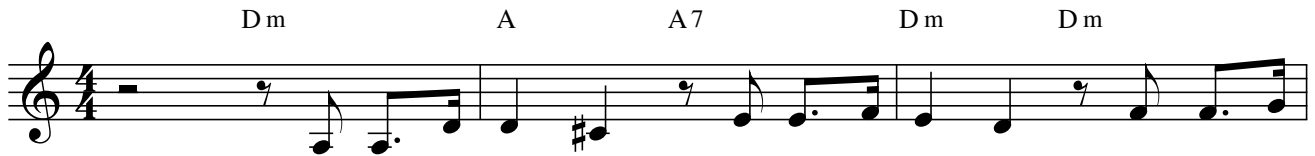


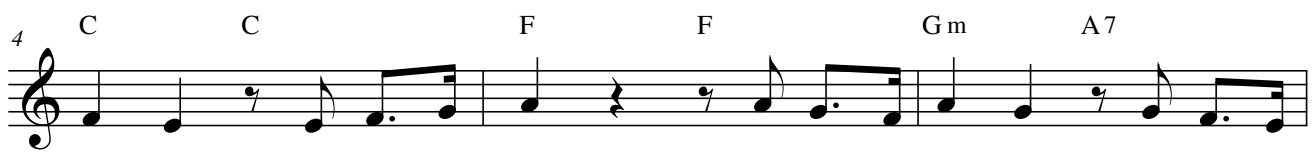
# WIĘC PIJMY WINO, SZWOLEŻEROWIE

sł.: rotmistrz Włodzimierz Gilewski i inni  
na melodię refrenu kabaretowej-żydowskiej piosenki „Kadisz”

Niezbyt szybko



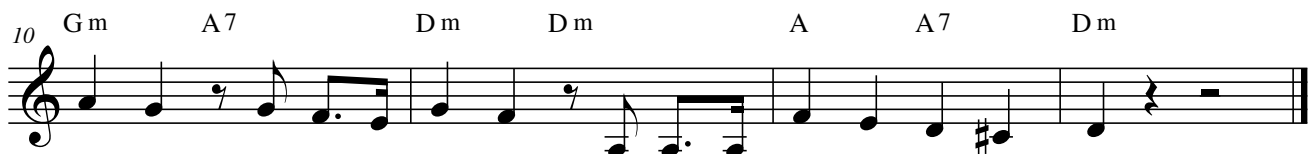
Więc pij - my wi - no, szwo - le - że - ro - wie, niech smut - ki



zgi - ną w roz - bi - tym szkłe. Gdy nas nie bę - dzie, nikt się nie



do - wie, czy do - brze by - ło nam, czy źle. Gdy nas nie



bę - dzie, nikt się nie do - wie, czy do - brze by - ło nam, czy źle!