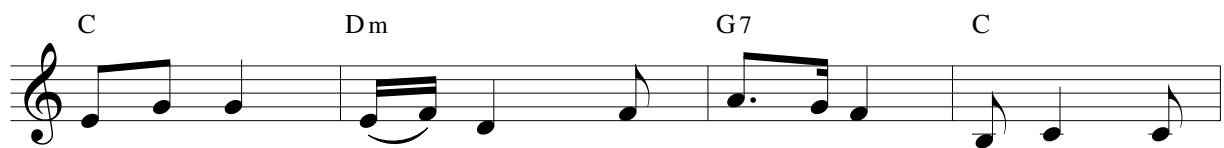


A LULI

sł. / muz.: trad



A lu - lu, a lu - lu, ko - leb - ka z mar - mu - ru,



pie - lusz - ki z rą - bec - ku, lu - laj a - nio - lecz - ku.



A lu - li, a lu - li. Ma - tu - la u - tu - li.



A lu - li, a lu - li. Ma - tu - la u - tu - li.